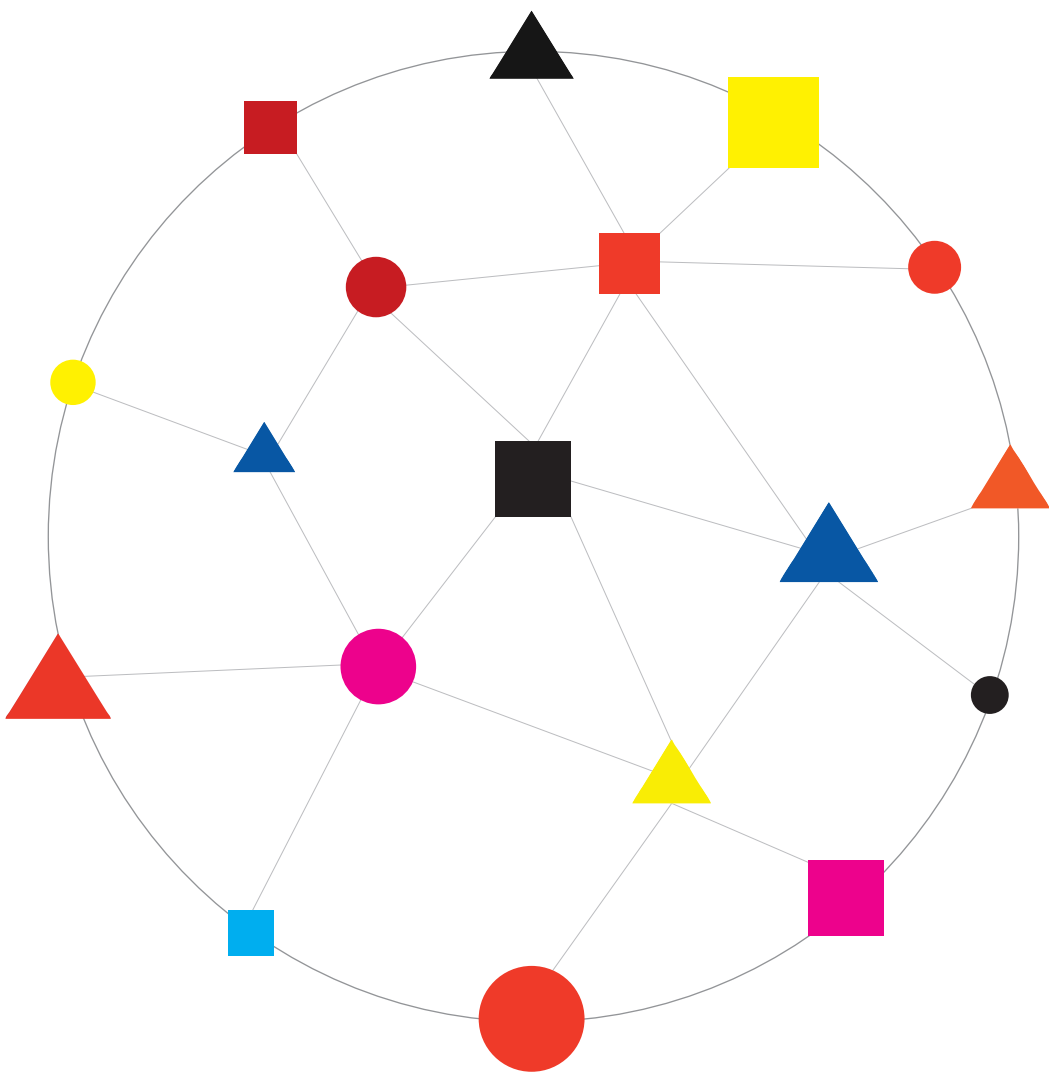


Arts Plastiques : Politique, Présence, Parcours...



PROJET CULTUREL Centre Hospitalier de Cadillac
en partenariat avec l'Artothèque de Pessac - les Arts au Mur



Arts Plastiques : Politique, Présence, Parcours...

Politique,

Le 12 juin dernier, à l'issue d'un Café-Rencontre consacré à l'Art Contemporain, M. Jacques Laffore, Directeur du Centre Hospitalier de Cadillac et Mme Anne Peltriaux, Directrice de l'Artothèque de Pessac – les Arts au Mur, signaient une Convention triennale, ayant pour objectif majeur la promotion de l'Art Contemporain dans notre établissement.

Cette démarche inscrite au Projet Culturel du Centre Hospitalier est portée à la fois par la Direction et le Comité Culturel.

Elle s'adresse bien sûr prioritairement aux patients de l'établissement dont on souhaite reconnaître le droit à l'émotion suscitée par la découverte d'œuvres de qualité, mais aussi à ses professionnels et à ses nombreux autres usagers et visiteurs.

Présence,

A compter d'octobre 2014, des *accrochages* permanents seront organisés dans dix-huit points de l'établissement (Unité pour Malades Difficiles, Sites central et délocalisés).

- 12 œuvres ont été choisies dans le fond de l'Artothèque de Pessac – les Arts au Mur par un groupe de patients et de professionnels. Elles sont rassemblées au tour de deux thèmes *Portraits* et *Techniques*
- 6 ont été puisées dans le catalogue *Notre artothèque* constitué d'œuvres produites dans le cadre des ateliers Arts Plastiques de l'Etablissement.

Tous les 4 mois, de nouvelles œuvres seront exposées selon la même économie générale du projet.

Enfin la fresque monumentale réalisée en 2013-2014 par un groupe de patients réunis autour de la plasticienne *Clémence Fournier*, sera installée de façon permanente Salle des Instances.

Parcours,

Le 8 octobre 2014, à partir de 10 heures et jusqu'en fin d'après-midi, un parcours de visite des œuvres exposées est organisé dans toutes les structures. Il sera l'occasion d'un important travail de médiation en direction des patients et des professionnels.

8 octobre 2014

Parcours à la découverte de l'Art Contemporain

- 10 heures à 10 h 30 / Unité pour Malades Difficiles

Installation des œuvres et actions de médiation (interne à l'UMD).

- 11 h 30 à 12 h 45 / Cadillac - Site Central

Parcours sur le site central du Centre Hospitalier et actions de médiation

- *Unité Tosquelles*
- *Bâtiment de la Direction et Salle des Instances*
- *Centre de Formation*
- *Restaurant du Personnel*

- 12 h 45 à 13 h 30 / Cadillac - Restaurant du Personnel

Buffet partagé entre les équipes, les professionnels de médiation et les patients -acteurs du projet (Salle Rose)

- 15 h 30

Départ du bus depuis le Centre Hospitalier vers les sites de Lormont

- 16 h 30 à 17 h 30 / Lormont – Site des Gravières

Parcours sur les différentes structures du Site des Gravières à Lormont (31, rue des Cavailles) et actions de médiation

- *Clinique des Gravières*
- *Centre Psychothérapeutique de Lormont*
- *Centre Médico Psychologique (C.M.P)*
- *Hôpital de Jour*

- 17 h30

Présentation vidéo des œuvres présentées.

Clôture du parcours autour d'un verre de l'amitié à l'Hôpital de Jour de Lormont.

SÉLECTION 1 - Artothèque - Portraits



© Gaëlle Deleflie

Jessica BACKHAUS
Marlon Brando, 2006
Série *What still remains*

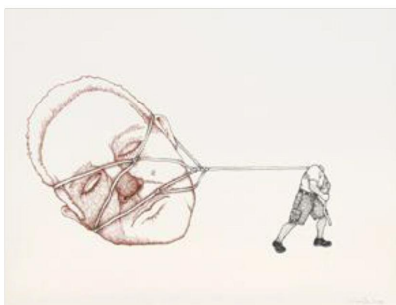
Photographie couleur
28 X 35,5 cm
Exemplaire 6/15
Lieu d'exposition : Restaurant
du personnel



© Gaëlle Deleflie

Pierre BIDART
Série *La tangente, Tanger*
Novembre 2002

Photographie couleur, C-41
30 X 45 cm
Exemplaire 4/10
Lieu d'exposition : Restaurant
du personnel

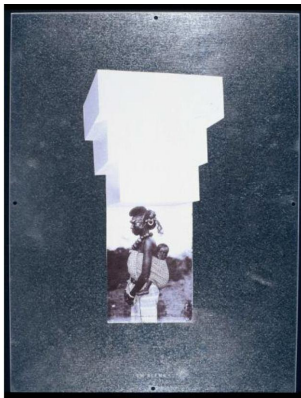


© Gaëlle Deleflie

John CASEY
Big Drag, 2008

Encre et crayon sur papier
38 X 50 cm
Exemplaire unique
Lieu d'exposition : Bâtiment Direction

SÉLECTION 1 - Artothèque - Portraits



© Gaëlle Deleflie

François BOUILON

Em-blèmes, 1999

Tirage sur acier galvanisé

40 X 30 cm

Exemplaire 20

Lieu d'exposition : Bâtiment Direction



© Gaëlle Deleflie

Françoise PETROVITCH

Sans titre, 2009

Lavis d'encre sur papier

80 X 60 cm

Lieu d'exposition : Bâtiment Direction



© Gaëlle Deleflie

Djamel TATAH

Sans titre, 1996

Sérigraphie

76,5 X 56,6 cm

Exemplaire 36/100

Dépôt du FNAC « heureux le visionnaire»

Lieu d'exposition : Centre de Formation

SÉLECTION 2 - Artothèque - Techniques



Stefanie BUSCH

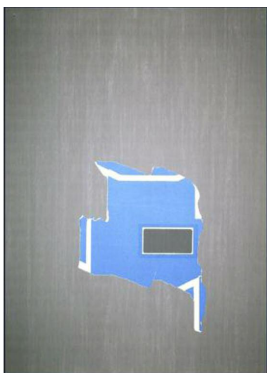
Dead end, 2009

Encre de chine sur papier

83 X 63 cm

Exemplaire unique

Lieu d'exposition : Clinique des
Gravières



Pierre BURAGLIO

Hommage aux Stella, 2000

Sérigraphie réalisée sur zinc pré patiné

Enveloppes déchirées

75 X 55 cm

Exemplaire 24

Lieu d'exposition : CMP Lormont



Jean-Marc SCANREIGH

Avec un groupe, 1991

Lithographie

30 X 30 cm

Exemplaire 18/50

Dépôt permanent de l'Artothèque du
Limousin

Lieu d'exposition : CMP de Lormont

© Gaëlle Deflelie

SÉLECTION 2 - Artothèque - Techniques



© Gaëlle Deleflie

Shirley JAFFE

Sans titre, 1996

Sérigraphie

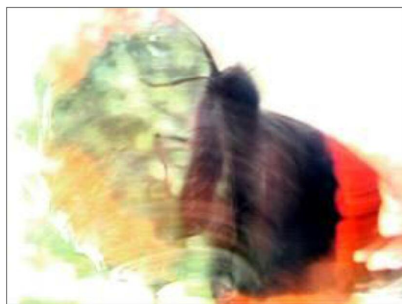
76 X 56 cm

Exemplaire 36/100

Dépôt du FNAC « heureux le visionnaire »

Lieu d'exposition : Centre

Psychothérapeutique de Lormont



Laurent MILLET

Les Tempestaires, le papillon, 2000

Tirage chromogène

60 X 80 cm

Exemplaire 1/20

Lieu d'exposition : Hôpital de Jour
de Lormont



© Gaëlle Deleflie

Gérard TRAQUANDI

Sans titre, 1996

Phototypie

76 X 56 cm

Exemplaire 36/100

Dépôt du FNAC « heureux le visionnaire »

Lieu d'exposition : Clinique des
Gravières

SÉLECTION 2 - Notre Artothèque - Patients



Liliane DESMARTHON, Annie POUMEYEROL,
Adrienne DARCY, Delfin CAYETANO et Noël LHOMME
À la manière de Franck BERGES

Peintures

UGPA Créon

Lieu d'exposition : Tosquelles - Salles d'activités



CY

Bientôt l'hiver

Gouache sur papier

Unité Falret

50 X 65 cm

Lieu d'exposition : Tosquelles - Salon
d'accueil

SÉLECTION 2 - Notre Artothèque - Patients



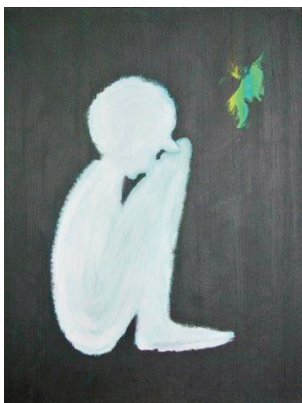
Madame JEGOUIC

301

Acrylique

CMP Bordeaux Gare

Lieu d'exposition : UMD - Atelier d'Art



Madame JEGOUIC

327

Acrylique

CMP Bordeaux Gare

Lieu d'exposition : UMD

- Bibliothèque Unité Claude



Œuvre collective

Avril

Acrylique sur polystyrène expansé

124 X 60 cm

Centujean

Lieu d'exposition : UMD

- Salon des visites Unité Claude

EXPOSITION permanente Salle des Instances



Du Singulier au Collectif
Atelier Rencontres et Art Pictural
Clémence Fournier avec *un groupe*
2013 - 2014

Les Arts Plastiques au Centre Hospitalier

A partir d'octobre 2014,
L'Artothèque de Pessac –Les Arts au Mur sera à Cadillac 365 jours par an.

Site central de Cadillac (lieu accessible au public de la ville et aux élèves du collège)

- Installation de 6 œuvres nouvelles ou séries tous les 4 mois.
- Une séance de médiation à chaque accrochage

Unités de soin du site central et de l'UMD

- Installation de 6 œuvres nouvelles ou séries tous les 4 mois.
- Une séance de médiation à chaque accrochage...

Unités de soins délocalisées et extrahospitalières

- Installation de 6 œuvres ou séries tous les 4 mois.
- Une séance de médiation à chaque accrochage.

1 des 3 sélections de 6 œuvres sera constituée d'œuvres produites par des personnes en soin et issues du Catalogue « *Notre Artothèque* »

La sélection des œuvres exposées sera effectuée une fois par an à l'Artothèque et au Centre Hospitalier par un groupe de patients. Les lieux où sont installés les œuvres pourront être amenés à évoluer chaque année.

L'Artothèque de Pessac qu'est-ce que c'est ?

Lieu d'art contemporain original en Région Aquitaine, l'Artothèque favorise autour du prêt d'œuvres les échanges entre des publics diversifiés et la création visuelle contemporaine.

Expositions, résidences, conférences, médiation, actions éducatives s'articulent autour de sa collection en mouvement de 800 œuvres, empruntée par des particuliers, scolaires, universités, entreprises, collectivités, espaces sociaux et d'animation, hôpitaux, prison... dans un triple objectif de diffusion, de soutien à la création et de sensibilisation des publics.

Cette collection de 800 œuvres d'artistes nationaux et internationaux présente les principaux courants de l'art contemporain depuis les 50 dernières années jusqu'à la création la plus actuelle.

Cette dimension historique, enrichie chaque année par de nouvelles acquisitions, permet d'appréhender les enjeux qui ont traversé les principales démarches artistiques depuis les années 1960 et de prendre en compte la pluralité des productions et des pratiques artistiques contemporaines.

Expositions, résidences, conférences, médiation, actions éducatives s'articulent autour de sa collection en mouvement de 800 œuvres, empruntée par des particuliers, scolaires, universités, entreprises, collectivités, espaces sociaux et d'animation, hôpitaux, prison... dans un double objectif de soutien à la création et de sensibilisation des publics.

Ouverture, mixité sociale, convivialité et engagement sont au cœur de ses valeurs.

L'artothèque de Cadillac - Notre Artothèque

Qu'appelle-t-on l'Artothèque de Cadillac « Notre Artothèque » ?

Il s'agit de l'ensemble des œuvres réalisées par les patients dans les différents ateliers d'expression de l'établissement qui semblent mériter d'être l'objet d'une valorisation et d'une promotion.

Quel est l'objectif de cette initiative ?

Sensibiliser chacun au travail artistique des patients, afin de poursuivre le travail de déstigmatisation de la maladie mentale et donner toujours plus de sens à la démarche Culture et Santé.

A qui s'adresse cette action ?

A tous les patients, à tous les professionnels et au large public de la cité.

Qui peut prêter une œuvre ?

Tous les ateliers de l'établissement peuvent mettre à disposition une ou plusieurs œuvres. Un répertoire des prêts sera établi.

Quel type d'œuvres ?

Il s'agit d'œuvres réalisées par des patients, lors d'ateliers ou pour des manifestations culturelles. Pour des raisons d'ordre logistique, les œuvres picturales seront privilégiées. On pourra ensuite étendre le principe aux sculptures et aux œuvres en volume.

Où peuvent-elles être exposées ?

Les différents lieux d'accrochage sont définis en concertation avec l'Artothèque de Pessac. Elles pourront être exposées dans n'importe quel endroit de l'établissement équipé d'un système d'accrochage adéquat.

Comment seront sélectionnées les œuvres qui seront exposées ?

Un groupe associant patients et professionnels élaborera le répertoire, l'actualisera et procède chaque année à la sélection des œuvres exposées.

Le premier répertoire « Notre Artothèque » établi par l'UF Culture et Communication en concertation avec les équipes de soins comprend près de 400 pièces.



Centre Hospitalier de Cadillac
en partenariat avec l'Artothèque de Pessac - les Arts au Mur