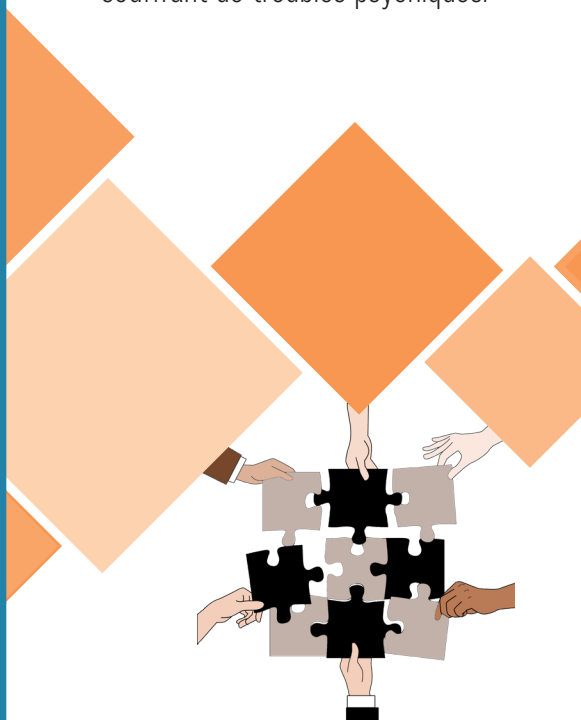


LES GESTIONNAIRES DE PARCOURS

Visent à offrir un accompagnement accessible,
coordonné et efficient à des personnes
souffrant de troubles psychiques.



Service intersectoriel
gestionnairesdeparcours@ch-cadillac.fr

& GROUPE
HOSPITALIER
SUD-GIRONDE

 CENTRE
HOSPITALIER DE
CADILLAC

VOCATION

Les gestionnaires de parcours sont dans une dynamique de **réhabilitation psychosociale** où l'utilisateur est au coeur du dispositif pour favoriser son engagement.

Ils **interviennent** sur les unités de soins adultes du Centre Hospitalier de Cadillac.

Ils viennent à la rencontre des équipes et des patients dans leur unité d'hospitalisation.

Ils sont en **contact** avec les différents professionnels et partenaires de la réhabilitation.

Ils coordonnent le parcours entre les structures de soins, d'hébergement et les différents **dispositifs d'accompagnement** sur ou à l'extérieur du territoire.

L'ÉQUIPE PARCOURS

Service intersectoriel, rattaché au Pôle Transversal qui est constitué :

INFIRMIER

AIDE-SOIGNANT

PSYCHIATRE

CADRE DE SANTÉ

SECRÉTAIRE

MISSIONS

- **Proposer une évaluation** des besoins du patient.
- **Développer un plan individualisé** co-construit.
- **Accompagner** les équipes et le patient dans la réflexion et la mise en place du projet de vie en adaptant les programmes de soins à la personne.
- **Planification** et suivi de chaque étape du projet de vie.
- **Développer le travail en réseau** et assurer un rôle d'appui et de liaison entre l'équipe clinique et les professionnels de la réhabilitation du territoire.
- **Coordonner** des actions d'anticipation, d'échanges d'informations entre tous les acteurs impliqués.

OBJECTIFS

- **Améliorer la gestion des situations complexes** et la **coordination du parcours du patient.**
- **Favoriser le « aller vers »** et l'articulation avec les partenaires.
- **Participer au décloisonnement** et à la mutualisation des expertises avec l'ensemble des acteurs.

RÔLES

Co-construction du projet de vie...

- En concertation avec le patient, favorisant sa capacité d'agir et son implication. S'assurer que le projet réponde de façon adéquate à ses besoins et ses souhaits.
- En coopération avec les équipes, un travail commun.
- Un gestionnaire de parcours est « un compagnon de voyage et pas (*uniquement*) un agent de voyage. »

Accompagnement :

- Veiller à la mise en place de chaque étape du projet de vie ainsi qu'à leur réalisation.

Coordination...

- Des activités et le suivi du projet. Harmoniser et fluidifier les relations entre tous les intervenants, en orchestrant l'échange et la compréhension de l'ensemble des informations.

POURQUOI TRAVAILLER AVEC NOUS ?

Faciliter le juste enchaînement, et au bon moment, de différentes compétences professionnels liées directement ou indirectement au soin.

Favoriser l'**accès** aux différents **professionnels et partenaires** du système de santé.

Continuité des soins et congruence collective.

Amélioration de l'**observance thérapeutique**.

Diminution du nombre et de la **fréquence de ré-hospitalisation**.

Réduction de la durée moyenne de séjour.

CONTACT

Le service est joignable :



06.47.22.83.49 / 06.69.49.11.88 / 05.56.76.54.84
gestionnairedeparcours@ch-cadillac.fr



Château Lassalle, route de Branne
33410 Laroque

PLUS D'INFORMATIONS

