

AIDANTS FAMILIAUX

Comprendre la maladie, prévenir
l'épuisement, soutenir, rassurer,
guider, accompagner



Clinique d'Ornon
6 rue Victor Jara, 33140 Villenave d'Ornon
eric.bauza@ch-cadillac.fr
05.57.35.88.40

& GROUPE
HOSPITALIER
SUD-GIRONDE

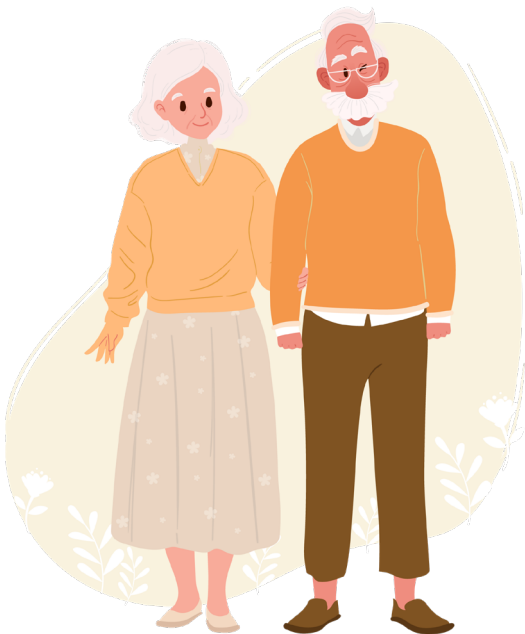
 CENTRE
HOSPITALIER DE
CADILLAC

OBJECTIFS

Les consultations psychologiques spécialisées sont destinées aux aidants qui doivent faire face à la maladie, aux bouleversements physiques ou psychologiques de leur proche à domicile, en institution ou en service hospitalier.

Par le biais de consultations individuelles et de groupes de soutien, nous cherchons à :

- **améliorer la perception et la représentation de la maladie** en informant l'aidant principal ;
- **accompagner** les changements de vie au sein du couple et de la famille ;
- **soutenir et rassurer** l'aidant face aux modifications comportementales de son proche et l'aider à trouver des ajustements ;
- **déculpabiliser** l'aidant par une écoute thérapeutique afin de mieux supporter « l'insupportable ».



À L'ÉCOUTE DES AIDANTS

Dans la vie, il est *le fils, la fille, l'époux, l'épouse, le frère, le petit enfant de..., d'un proche devenu dépendant en raison de sa maladie* ; alors, il peut être désigné « **aidant familial principal** ».

Au-delà des **tâches à assumer**, le **poids des émotions** influence les rapports entre l'aidant et l'aidé :

- la place de chaque membre de la famille s'en trouve bouleversée ;
- le fonctionnement de la famille peut être remise en cause par la dépendance d'un parent ;
- un nouveau couple se crée où il n'existe qu'un seul corps pour deux.

L'aidant peut se sentir isolé, incompris ; il est pris dans une spirale entre culpabilité (est-ce que j'en fais assez ? Est-ce que je fais bien ?) et **épuisement physique et psychologique**.

Demander de l'aide n'est pas toujours aisé. Happé par le quotidien, l'aidant s'oublie pour ne s'occuper que de son proche.

Pour éviter lassitude et épuisement, l'aidant peut :

- s'ouvrir aux autres (familles, médecins généralistes et spécialistes...)
- prendre conscience de ses limites et les accepter ;
- apprendre à se protéger en trouvant des moments à vivre en dehors de son rôle d'aidant.

Pour cela, nous vous proposons des temps d'échange et de partage en individuel ou en collectif avec des professionnels.

PROPOSITIONS

Les consultations individuelles sur rendez-vous :

- mercredi et jeudi ;
- 9h - 17h.

« Je me sens coupable, je ne fais plus rien, je ne vois plus personne, je me sens impuissant et incompris, j'ai l'impression d'être une machine, je n'existe plus »

« Aidez-moi, je vis ça comme une bataille, j'oublie tout »

Les consultations psychologiques spécialisées s'adressent aux aidants vulnérables, en situation de profond désarroi. Il s'agit de les écouter, les rassurer et les accompagner dans le long cheminement qui les attend.

Les groupes de soutien sur inscription :

- un mercredi par mois, de septembre à juin ;
- 17h - 18h30.

Le groupe de soutien est un espace collectif, clos et confidentiel, co-animé par un psychogérontologue et un(e) infirmier(e). Il favorise la libre circulation de la parole et des différents vécus. L'écoute d'autres aidants, les interrelations créées vont permettre l'émergence d'une solidarité groupale renforçant la réorganisation psychologique de chacun et le plaisir de se retrouver chaque mois.

FINANCEMENT

La Clinique d'Ornon fait partie de l'organisation du Service Public. Elle est rattachée au Centre Hospitalier de Cadillac.

Les soins dispensés par cette clinique sont pris en charge en totalité par la Sécurité Sociale.

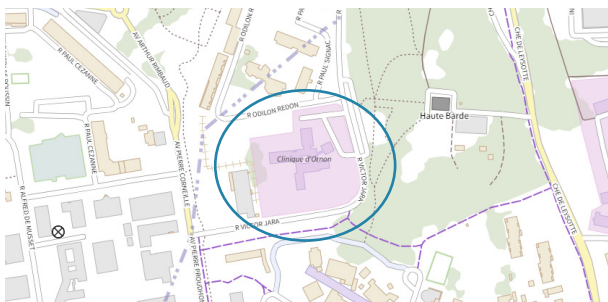
Il n'y a pas de paiement direct par les usagers.

ACCÈS

Clinique d'Ornon



6 rue Victor Jara,
33140 Villenave d'Ornon



En voiture : Rocade sortie n°17



En bus : Ligne 34, arrêt « Allende »

PLUS D'INFORMATIONS



CONSULTATIONS ET RDV

La Clinique d'Ornon est joignable :

- du Lundi au vendredi ;
- de 9h à 17h



05.57.35.88.40

Consultations spécialisées sur rendez-vous :

- mercredi et jeudi ;
- de 9h à 17h

Groupes de soutien sur inscription :

- 10 séances de septembre à juin ;
- un mercredi par mois ;
- de 17h à 18h30.

INTERVENANT

Eric BAUZA :

- psychogérontologue ;
- expert près de la Cour d'Appel de Bordeaux.



eric.bauza@ch-cadillac.fr