

LA PSYCHOLOGUE DU TRAVAIL



SON RÔLE

Son champ d'activité sera autour de la prise en charge psychologique dans un contexte professionnel. Elle participe à toutes les missions individuelles de suivi professionnel des agents, collectif professionnel et aide aux équipes en souffrance.

Que vous soyez en activité (titulaire, contractuel, étudiant) ou en arrêt maladie, vous pouvez la contacter directement.

Si vous êtes en difficulté, que vous ne vous sentez pas bien, que vous vivez des moments douloureux ou que vous devez faire des choix importants, vous pouvez en discuter avec elle.

LA PSYCHOLOGUE DU TRAVAIL

C'est une professionnelle diplômée de psychologie du travail de l'université de Bordeaux. Elle est rattachée au Service de Santé au Travail mais c'est une professionnelle indépendante.

SES MISSIONS

- Écouter
- Conseiller
- Soutenir
- Orienter
- Accompagner sur le retour au travail (après un arrêt de longue durée)

Suite à un vécu collectif difficile dans une unité ou un service, le cadre comme l'équipe peut demander à ce que des moments d'échanges soient organisés. Ces rencontres ont généralement lieu en binôme avec l'infirmier en santé au travail, sauf cas exceptionnels.

La psychologue du travail peut y être présente pour aider à reprendre ce qui s'est passé, mettre de la distance et faire le point ensemble.



CONFIDENTIALITÉ

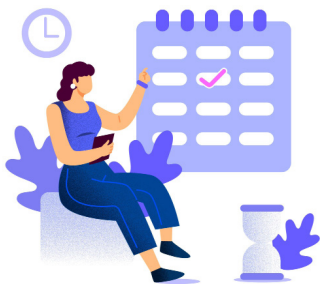
La psychologue du travail est une professionnelle extérieure à l'équipe, qui est soumise au secret professionnel et ne vous jugera pas.



PRENDRE RDV

Les RDV se font uniquement au 05 56 76 54 34
du lundi au vendredi.

Ils peuvent également être pris directement par mail.
Les rencontres ont lieu au sein du Service de santé
au Travail (bureau médical).

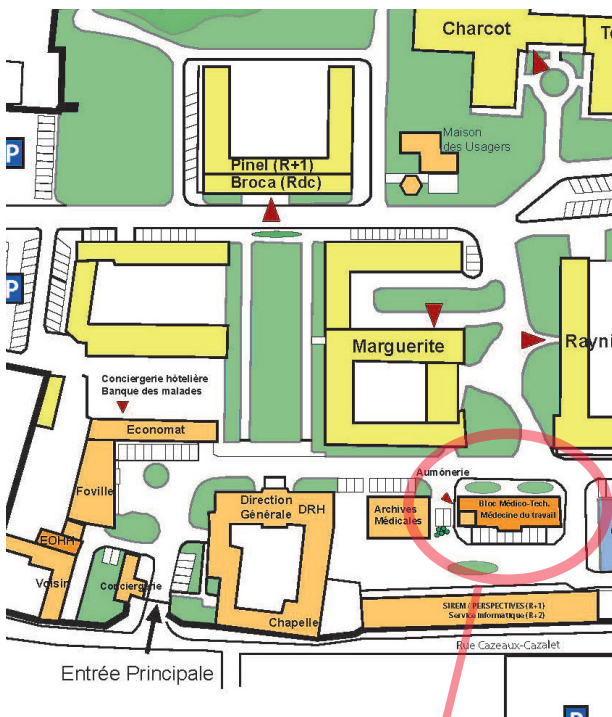


CONTACT



abigaelle.martinez@ch-cadillac.fr

05 56 76 54 34



Bâtiment du service de santé au travail

PLUS D'INFORMATIONS

